

La clef des champs

compagnie ETOSHA

Contact administration:

Association Etosha
5 rue Alfred Dubois
91460 MARCOUSSIS

tél: 01 64 58 56 90
etosha.spectacles@yahoo.fr

Le spectacle:

La clef des champs est une pièce de théâtre jeune public à partir de **8 ans**, interprété par 2 artistes de la compagnie, évoluant dans un décor au milieu de nombreux accessoires.

La durée du spectacle est de **1h10** sans entracte.

Une partie du spectacle fait appel à la manipulation de marionnettes; pour la bonne visibilité du public, il est préférable de limiter la jauge à **300 places**.

Ce spectacle est présenté de façon différentes selon le type de lieu:

- ➔ **Version simple:** adaptable à tout type de salle non équipé, suffisamment grande pour accueillir notre décor, et possédant une prise de courant.
 - ➔ **Version spectacle complet:** pour une salle de spectacle équipé en matériel son et lumière, et de personnel qualifié.
-

Version simple (salle polyvalente ou établissement scolaire)

la compagnie:

Dans cette version, la compagnie assure l'installation du décor et du système de son nécessaire au spectacle. Cela nécessite l'accès à la salle **2h30** avant le spectacle et 1h30 après pour le démontage

impératif du lieu:

- Notre décor de 5m de large par 2m45 de hauteur, requière un espace scénique de **8m** de large par **7m** de profondeur, avec une hauteur sous plafond d'au moins **2m70** (adaptable pour une scène plus petite, nous contacter au préalable).
- Nous avons besoin d'une prise de courant 220V - 16A à proximité de l'espace de jeu.

à prévoir par l'organisateur:

- Notre matériel est transporté dans une remorque (dimension: 3m65 de long x 1m70 de large), prévoir l'accès à proximité de la scène pour le déchargement, ainsi que le stationnement de ce véhicule.
 - Une pièce pour se changer à proximité du lieu de représentation
 - Des bouteilles d'eau pour les artistes
 - La présence d'une personne référente à chaque représentation.
 - S'il y a 2 représentations dans la même journée, prévoir le repas du midi pour les 2 artistes.
-

Version spectacle complet (salle de spectacle, théâtre)

contact technique: Sylvie PIERRE 06 17 79 09 73
sylv.pierre@hotmail.fr

la compagnie:

Dans cette version, la compagnie est accompagné d'un régisseur et utilise le matériel son et lumière du lieu.

Les **pré montages** de la lumière et du son devront être effectué avant l'arrivée de la compagnie, par les techniciens de la salle.

Les régies son et lumière doivent être installées côte à côte, en fond de salle (prévoir un intercom entre la régie et le plateau)

Notre décor est transporté dans une remorque (dimension non encore connues), prévoir l'accès à proximité de la scène pour le déchargement, ainsi que le stationnement de ce véhicule.

Loges:

Merci de prévoir une loge pour 2 personnes à proximité de la scène, avec une collation (eau, thé, café, jus de fruits,...), ainsi qu'un fer et une table à repasser.

Plateau:

Notre décor est constitué d'une partie en bois sur chariot à roulette de 2m de haut par 1m70 de large, de 2 panneaux en tissus (hauteur max 2m45), de 2 paravents noirs, ainsi que de nombreux accessoires.

La scène devra constituer une "boîte noire" avec sol noir, fond noir et pendrillonnage à l'italienne dans la mesure du possible.

- **Dimensions minimales:** 8m d'ouverture par 7m de profondeur et des coulisses de chaque côté pour les accessoires (pour une scène plus petite, nous contacter au préalable).
- Hauteur sous perche minimum 3m20, idéale 6m,
- Prévoir une entrée possible derrière le fond de scène au centre.
- Prévoir un éclairage de balisage au lointain de la scène pour nos accessoires

Son:

pour ce spectacle, nous avons besoin de diffuser une bande son sur CD, d'une source étant sur scène
Matériel à fournir par l'organisateur:

- un système de diffusion stéréo installé au niveau du décor (à environ 4m50 du bord de scène)
- 1 retour de scène situé derrière le décor (sur sortie auxiliaire en post fader)
- prévoir un micro statique installé au niveau du décor sur pieds de micro.
- 1 lecteur CD avec autopause
- 1 console minimum 3 entrées (1 entrée micro et 2 entrées lignes) / 3 sorties
- le câblage nécessaire à l'installation

Lumière:

La lumière devra être prémontée et gélatinée avant notre arrivée. La liste qui suit ainsi que le plan lumière, sont des bases de références; un plan de feu réadapté à votre salle vous parviendra ultérieurement.

Matériel à fournir par l'organisateur:

- 1 console programmable de 24 circuits minimum (de préférence AVAB)
- 23 gradateurs de 3kw, 1 ligne direct au lointain
- les gélamines Lee filter (105, 106, 115, 147, 152) et Rosco (#119,#132)

- 12 PC 1kw
- 2 découpes ultra courtes 1kw (type R. Juliat 613sx) sur platine de sol
- 2 découpes courtes 1kw (type R. Juliat 614sx)
- 4 PAR 64 - CP62
- 5 PAR 64 – CP61
- 1 PAR 64 - CP60
- 4 F1 sur platine de sol (la compagnie peut les fournir, nous contacter)

Matériel amené par la compagnie:

3 star flash, 3 bande led, 1 girophare, 2 lampes de chantier, intégrés dans la décor.

Planning et personnel nécessaire:

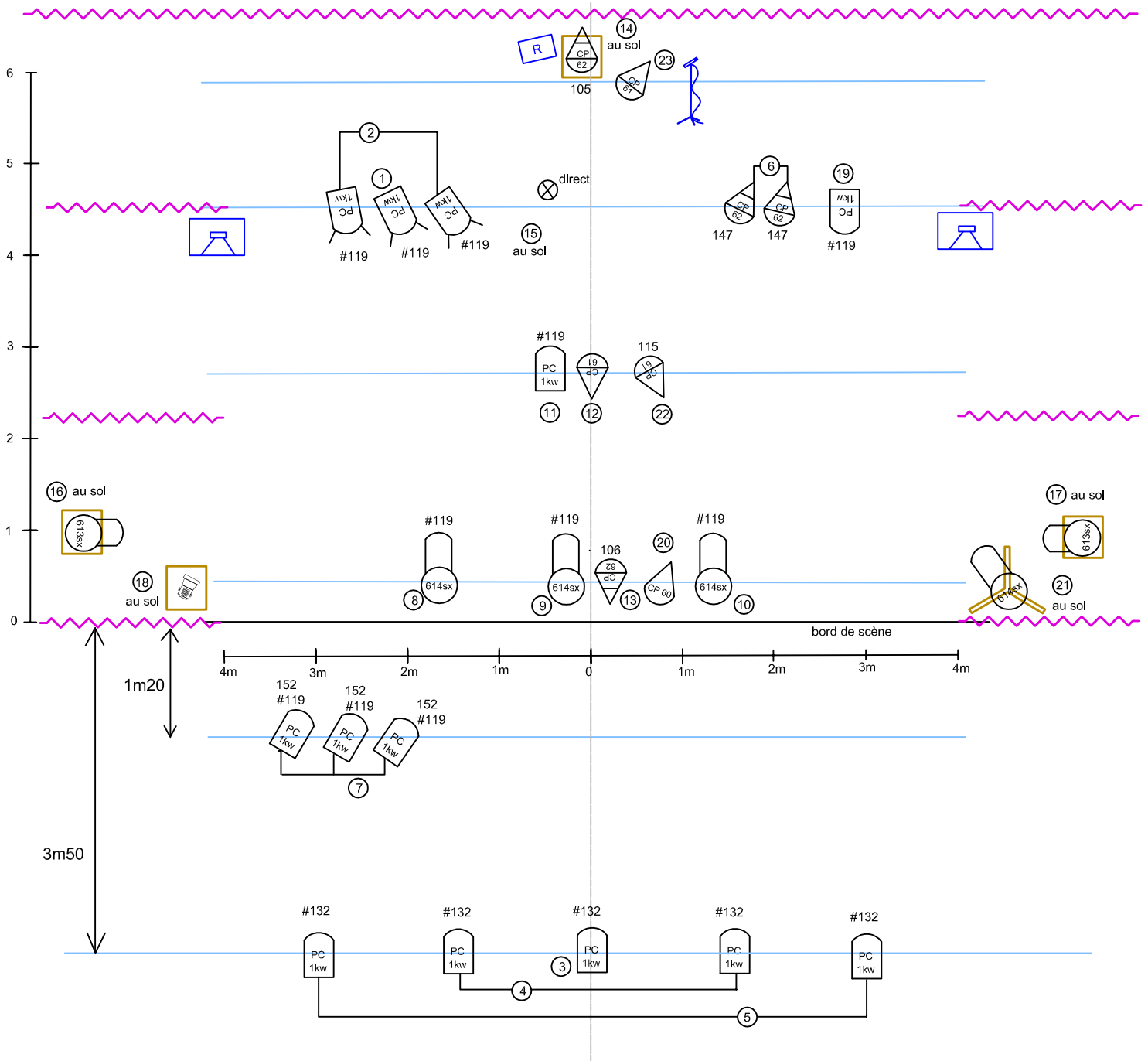
A condition que les prémontages lumière et son aient été effectués au préalable, l'installation et les réglages de ce spectacle nécessite un service de **4h**, suivi d'une pause repas de 1h30 avant la représentation.

Ex: pour une représentation à 14h30, arrivée de notre équipe à 9h, technique jusqu'à 13h.

<u>Personnel à fournir:</u>	1 régisseur son	}	Adaptable selon les lieux...
	1 régisseur lumière		
	1 régisseur plateau		

Rq: Dans le cas d'une longue période de représentations, les régisseurs du lieu sont susceptibles de reprendre la régie à la place de notre technicien.

plan de feu Clef des Champs cie ETOSHA
base
le 05 mars 2014



légende plan de feu

	13 PC 1kw		2 découpes 613 sx (ou 2 PC)		4 découpes 614 sx		1 F1		3 plans de pendrillons noirs et fond noir
	4 PAR 64 CP62 1kw		3 PAR 64 CP61 1kw		1 PAR 64 CP60 1kw		1 micro statique sur pieds		perches d'accroche projecteurs (h=5m)
	4 platines de sol		1 pieds h=1m50		23 gradateurs de 3kw		1 direct 220v au sol		1 retour de scène
	2 enceintes de diffusion façade								

contact technique:
Sylvie PIERRE 06 17 79 09 73

FEUILLE DE PATCH

TITRE : *la clef des champs*

base

DATE : 05 03 2014

N° PAGE : 1

N° de circuit	N° de grada.	TYPE	FILTRES Lee et rosco#	réglage
1		1 PC 1kw	#119	contre jour centre
2		2 PC 1kw	#119	contre jour côté
3		1 PC 1kw	#132	face centre
4		2 PC 1kw	#132	Face 2
5		2 PC 1kw	#132	Face 3
6		2 PAR 64 CP62 1kw	147	contre jour
7		3 PC 1kw	152 et #119	face croisée
8		1 découpe 614 sx	#119	décor jardin
9		1 découpe 614 sx	#119	décor centre
10		1 découpe 614 sx	#119	décor cour
11		1 PC 1kw	#119	face évasure
12		1 PAR 64 CP61 1kw		douche sortie machine
13		1 PAR 64 CP62 1kw	106	rouge machine
14		1 PAR 64 CP62 1kw	105	contre jour sur platine
15		1 ligne graduée au sol		star flash de la cie
16		1 découpe 613 sx		Au sol (rasant jardin)
17		1 découpe 613 sx		Au sol (rasant cour)
18		1 F1 ou BT 250w	#119	lèvres
19		1 PC 1kw	#119	contre jour mappemonde
20		1 PAR 64 CP60 1kw		douche fleur
21		1 découpe 614sx		sur pieds h=2m
22		1 PAR 64 CP61 1kw	115	vert détrituts
23		1 PAR 64 CP61 1kw		contre jour porte
24		2 PC 650w (ou autre)		service